

**Przebudowa drogi gminnej nr 102703L oraz drogi gminnej nr 102709L w miejscowości Ciężkie**



**Zadanie dofinansowane ze środków**

**Rządowego Funduszu Rozwoju Dróg**

**„Przebudowa drogi gminnej nr 102703L oraz drogi gminnej nr 102709L w miejscowości Ciężkie”**

**Kwota dofinansowania: 247.286,73 zł.**

**Całkowita wartość inwestycji: 494.573,47 zł.**

Koszty projektu:

**Całkowity koszt projektu: 494.573,47 zł.**

**Koszty kwalifikowalne: 494.573,47 zł.**

**Koszty niekwalifikowalne : 0,00 zł.**

**Dofinansowanie RFRD: 247.286,73 zł.**

**Wkład własny: 247.286,74 zł.**

Zadanie realizowane w ramach Rządowego Funduszu Rozwoju Dróg (nabór 2023).

Wykonawca zadania: **Przedsiębiorstwo Robót Inżynieryjno - Drogowych S. A.**

Zakończyła się realizacja inwestycji pn. **Przebudowa drogi gminnej nr 102703L oraz drogi gminnej nr 102709L w miejscowości Ciężkie**

W ramach zadania została wykonana przebudowa odcinka drogi gminnej nr 102703L oraz odcinka drogi gminnej nr 102709L w miejscowości Ciężkie.

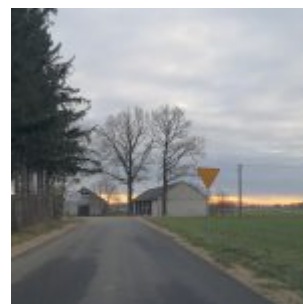
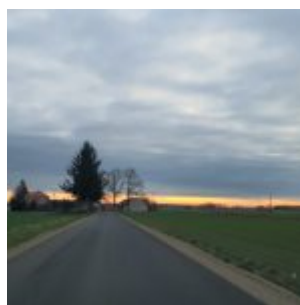
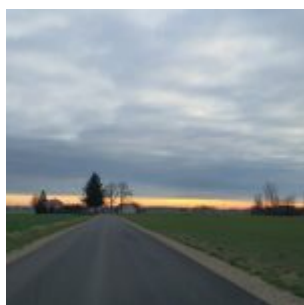
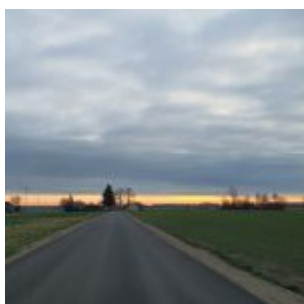
Łączna długość przebudowanych odcinków - **739 m**,

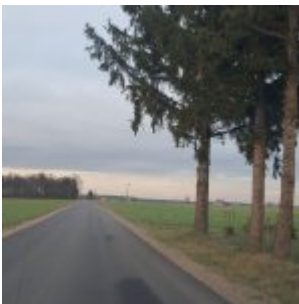
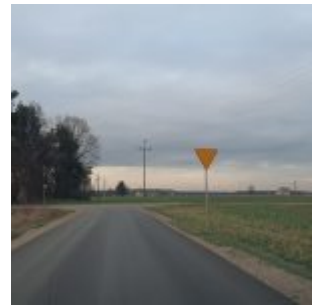
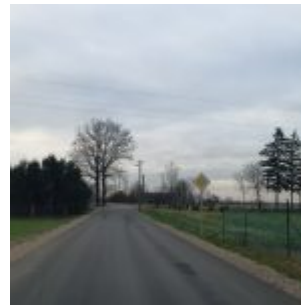
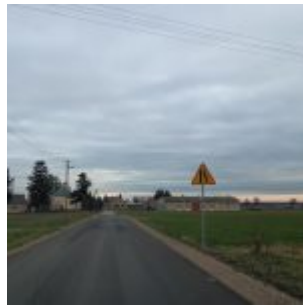
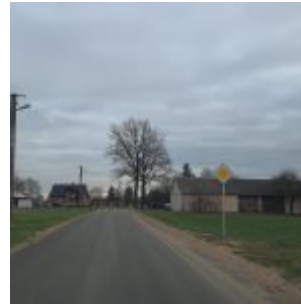
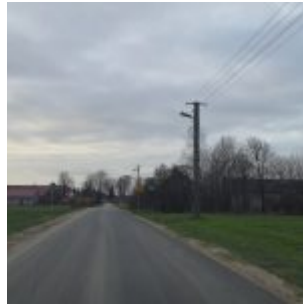
W wyniku przebudowy dróg zostały poprawione parametry techniczne, zwiększona nośność dróg oraz kategoria ruchu.

W wyniku zrealizowania zadania powstały odcinki dróg, które posiadają następujące parametry techniczne:

- szerokość jezdni - 5,0 m;
- szerokość pasa ruchu - 2,5 m;
- rodzaj nawierzchni jezdni - bitumiczna;
- liczba pasów ruchu - 2;
- obustronne pobocze utwardzone kruszywem łamanym o szerokości 0,75 m;
- wykonano odwodnienie powierzchniowe;
- wykonano nowe oznakowanie pionowe i poziome;
- kategoria ruchu drogi podniesiona została do KR2;

Dokumentacja zdjęciowa - stan po przebudowie:





---

### **Rozpoczęcie realizacji inwestycji pn. Przebudowa drogi gminnej nr 102703L oraz drogi gminnej nr 102709L w miejscowości Ciężkie**

W ramach zadania zostanie wykonana przebudowa odcinka drogi gminnej nr 102703L oraz odcinka drogi gminnej nr 102709L w miejscowości Ciężkie.

Łączna długość przebudowywanych odcinków - **739 m**,

W wyniku przebudowy dróg zostaną poprawione parametry techniczne, zostanie zwiększona nośność dróg oraz kategoria ruchu.

W wyniku realizacji zadania powstaną odcinki dróg, które będą posiadały następujące parametry

techniczne:

- szerokość jezdni - 5,0 m;
- szerokość pasa ruchu - 2,5 m;
- rodzaj nawierzchni jezdni - bitumiczna;
- liczba pasów ruchu - 2;
- obustronne pobocze utwardzone kruszywem łamanym o szerokości 0,75 m;
- wykonane zostanie odwodnienie powierzchniowe;
- wykonane zostanie nowe oznakowanie pionowe i poziome;
- kategoria ruchu drogi podniesiona została do KR2;

Dokumentacja zdjęciowa stan obecny

