

Przebudowa drogi wewnętrznej w miejscowości Wojcieszków (ul. Parkowa)



Zadanie dofinansowane ze środków

Rządowego Funduszu Rozwoju Dróg

**„Przebudowa drogi wewnętrznej w miejscowości
Wojcieszków (ul. Parkowa) - od km 0+059 do km 0+845”**

Kwota dofinansowania: 701.534,93 zł.

Całkowita wartość inwestycji: 1.472.106,69 zł.

Koszty projektu:

Całkowity koszt projektu: 1.472.106,69 zł.

Koszty kwalifikowalne: 1.403.069,87 zł.

Koszty niekwalifikowalne : 69.036,82 zł.

Dofinansowanie RFRD: 701.534,93 zł.

Wkład własny: 701.534,94 zł.

Zadanie realizowane w ramach Rządowego Funduszu Rozwoju Dróg (nabór 2023).

Wykonawca zadania: **Przedsiębiorstwo Robót Inżynieryjno - Drogowych S. A.**

Zakończyła się realizacja inwestycji pn. Przebudowa drogi wewnętrznej w miejscowości Wojcieszków (ul. Parkowa) - od km 0+059 do km 0+845.

W ramach zadania została wykonana przebudowa odcinka drogi wewnętrznej (ul. Parkowej) w miejscowości Wojcieszków.

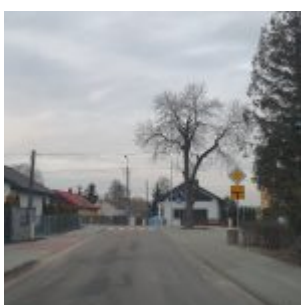
Łączna długość przebudowanego odcinka - **786 m**,

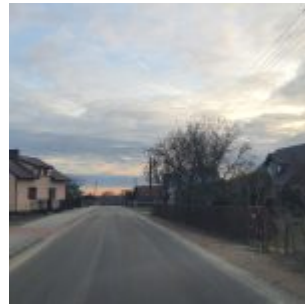
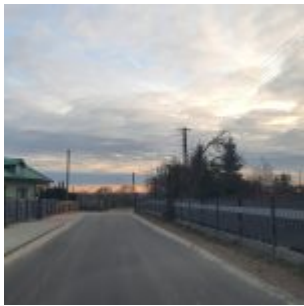
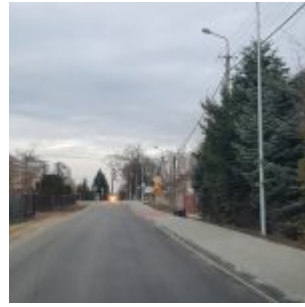
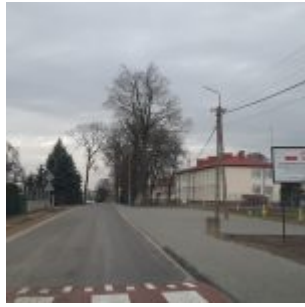
W wyniku przebudowy drogi zostały poprawione parametry techniczne, zwiększona nośność drogi oraz kategoria ruchu.

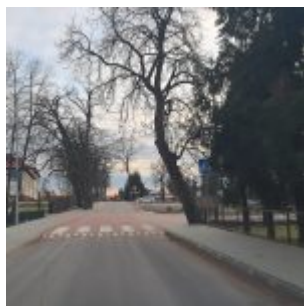
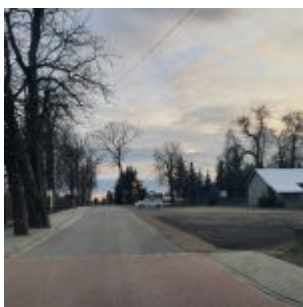
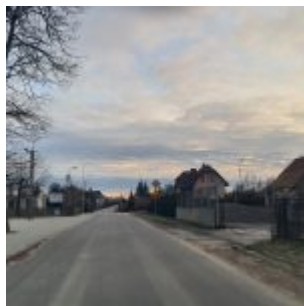
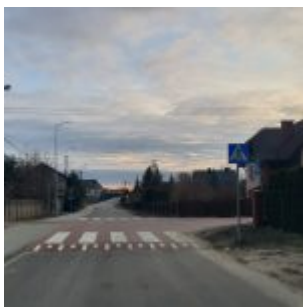
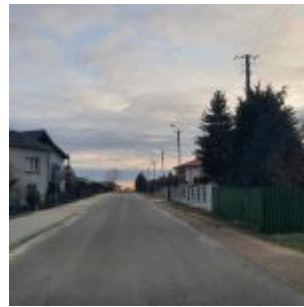
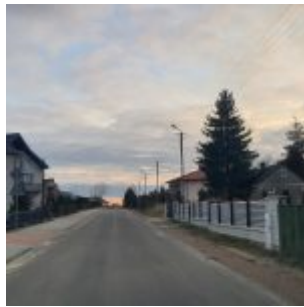
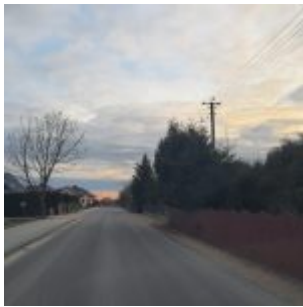
W wyniku zrealizowania zadania powstał odcinek drogi, który posiada następujące parametry techniczne:

- szerokość jezdni - 5,0 m;
- szerokość pasa ruchu - 2,5 m;
- rodzaj nawierzchni jezdni - bitumiczna;
- liczba pasów ruchu - 2;
- lewostronne pobocze utwardzone kruszywem łamanym o szerokości 0,75 m;
- prawostronny chodnik przy jezdni o szerokości 2,0 m i długości 786 m;
- lewostronny chodnik przy jezdni o szerokości 2,0 m i długości 113 m;
- wykonano odwodnienie powierzchniowe;
- wykonano nowe oznakowanie pionowe i poziome;
- wykonano przejścia dla pieszych na wyniesionych skrzyżowaniach z innymi drogami wewnętrznymi;
- wykonano oświetlenie drogowe;
- kategoria ruchu drogi podniesiona została do KR2;

Dokumentacja zdjęciowa - stan po przebudowie:







Rozpoczęcie realizacji inwestycji pn. **Przebudowa drogi wewnętrznej w miejscowości Wojcieszków (ul. Parkowa) - od km 0+059 do km 0+845.**

W ramach zadania zostanie wykonana przebudowa odcinka drogi wewnętrznej (ul. Parkowej) w miejscowości Wojcieszków.

Łączna długość przebudowywanego odcinka - **786 m**,

W wyniku przebudowy drogi zostaną poprawione parametry techniczne, zostanie zwiększona nośność drogi oraz kategoria ruchu.

W wyniku realizacji zadania powstanie odcinek drogi, który będzie posiadał następujące parametry techniczne:

- szerokość jezdni - 5,0 m;
- szerokość pasa ruchu - 2,5 m;
- rodzaj nawierzchni jezdni - bitumiczna;
- liczba pasów ruchu - 2;

- lewostronne pobocze utwardzone kruszywem łamanym o szerokości 0,75 m;
- prawostronny chodnik przy jezdni o szerokości 2,0 m i długości 786 m;
- lewostronny chodnik przy jezdni o szerokości 2,0 m i długości 113 m;
- wykonane zostanie odwodnienie powierzchniowe;
- wykonane zostanie nowe oznakowanie pionowe i poziome;
- wykonane zostaną przejścia dla pieszych na wyniesionych skrzyżowaniach z innymi drogami wewnętrznymi;
- wykonane zostanie oświetlenie drogowe;
- kategoria ruchu drogi podniesiona została do KR2;

Dokumentacja zdjęciowa stan obecny

